

# 雲端電能管理解決方案



24小時能源與機電設備雲端 AI 總管  
智慧能源/ 智慧路燈/ 裝置聯網/ 資料分析

# 能源管理系統價值-不只是節能

從自身減少環境負面影響



## 電

- 電費上漲導致**生產成本**增加
- 電力超約產生**3倍以上罰款**



## 水

- 越南鋼鐵廠水源污染導致賠償5億美元及無價商譽



## 安全

- 火災事故以電氣設備走火為最多，超過30%占比
- 某輪胎廠因線走火發生火警造成50億損失及無價商譽



## 氣

- 空壓系統因管理操作不當的浪費占運轉成本40%

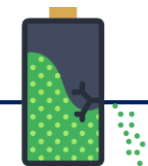
能源管理系統價值並非追求顯性效益(節電)而是追求



避免人員管理的缺失



防止重大災害發生



發現能源隱藏浪費

# 能源管理系統價值-企業永續發展



## 提出方案、持續改善

系統採用高精度儀錶長時間連續監測，並自動產出診斷分析建議，吻合ISO 50001 PDCA之精神，更可爭取LEED認證且為您撰寫CSR時提出有效資訊供第三方單位確信認可，為企業規劃長遠未來、永續發展

# 導入電能管理前的困難



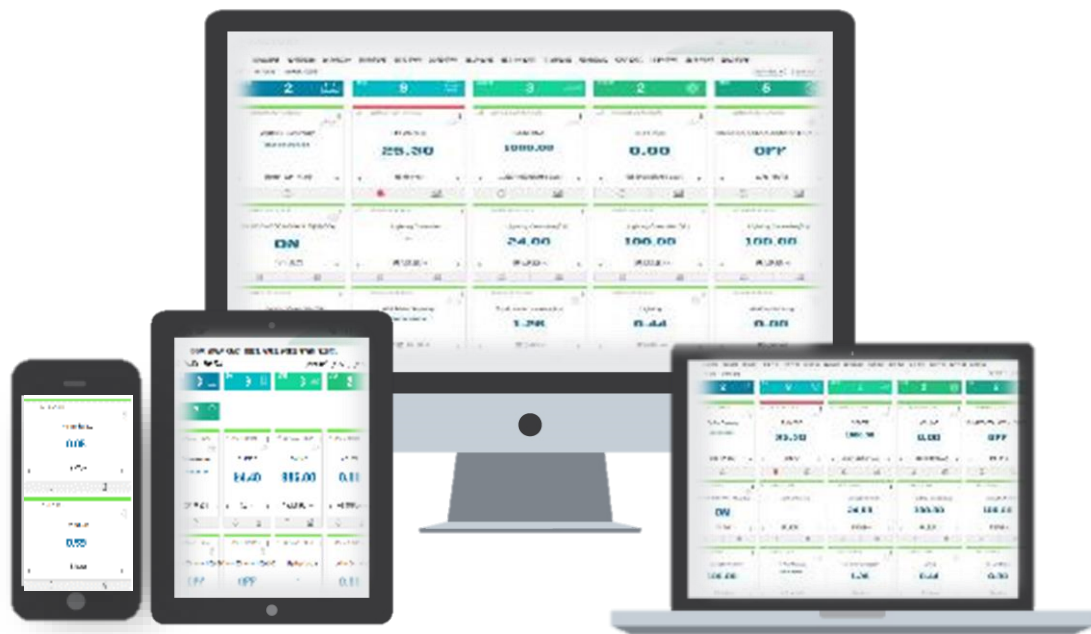
收到電費單才發現上個月耗電量這麼高？

時間電價數十種，不知該怎麼選最划算？

想節電，卻不知從何著手？

耗費人力抄寫、整理耗電資訊，且可能記錄錯誤？

# 雲端電能管理解決方案，可做到



## 即時掌握電費及電力品質

電腦及手機App，隨時隨地了解用電狀態及電力品質



## 找出最適電價

透過數據及用電行為分析，建議最適電價，以減少不必要電費支出



## 找出耗電怪獸

監測各類別或各區域之用電占比，找出用電怪獸，以快速鎖定節能標的



## 完整用電記錄

隨時可查詢歷史用電記錄，一鍵即可匯出資料，減少人員抄寫及管理

# 解決方案特色

## 導入門檻低



依需求導入，小預算  
亦可享用電能管理

## 一平台多應用



單一平台可擴充空氣品質、  
用電安全、再生能源等多  
種應用

## 專業級資安防護



搭配微軟國際級Azure平  
台，讓資安沒風險

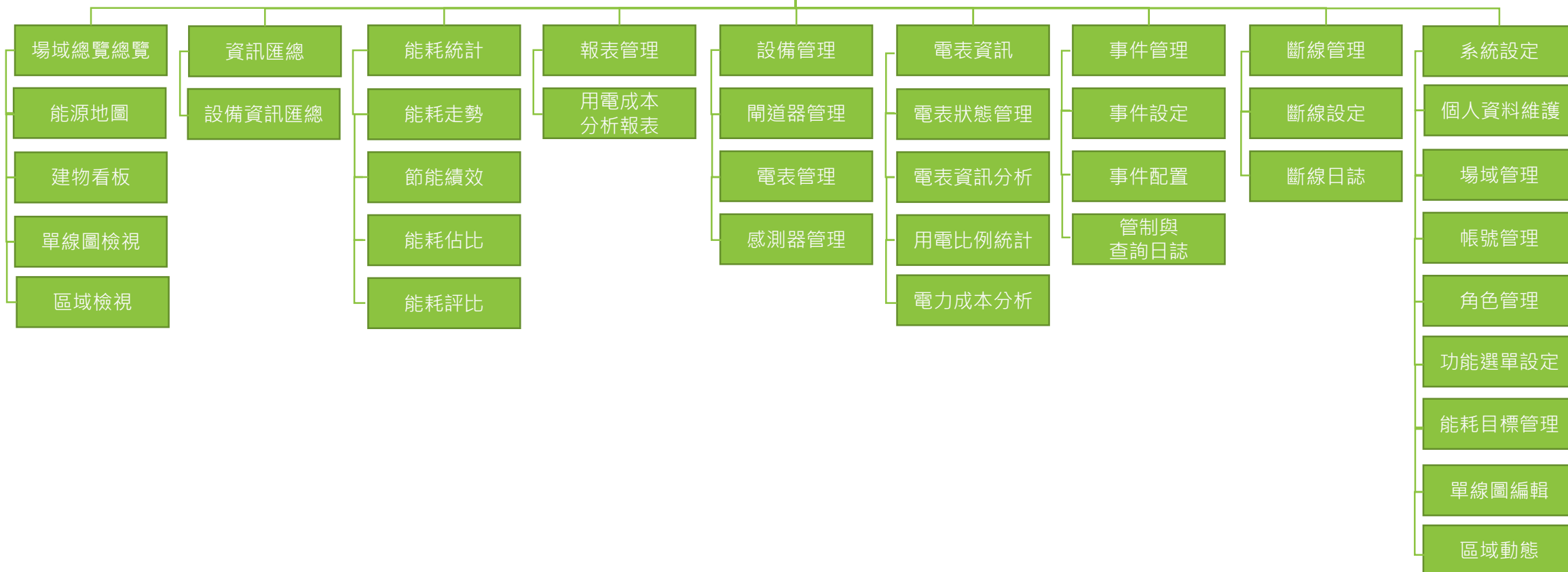
# 應用架構

提供多種電表規格，包含單迴、5迴、12迴、24迴路等，並提供有線及無線通訊介面，可適應多種場域需求。

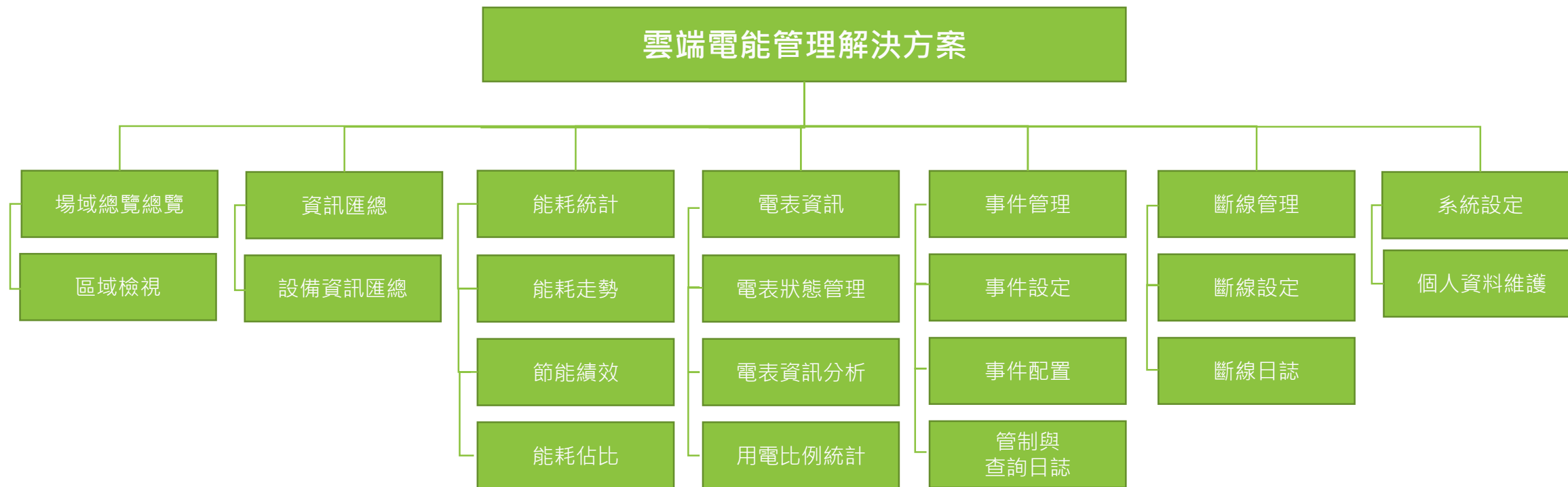


# 系統功能 - 管理者

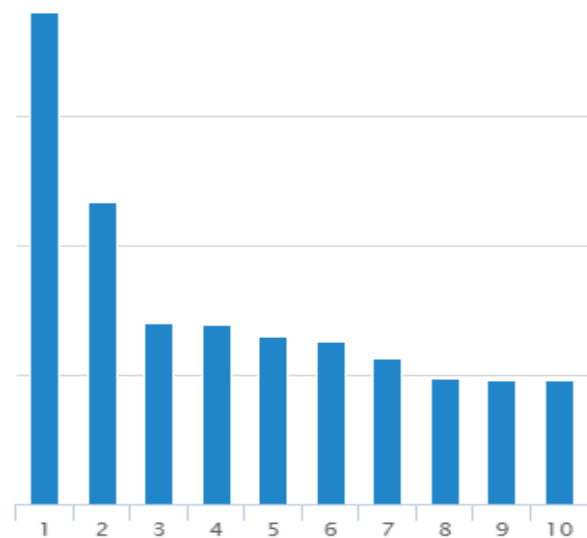
## 雲端電能管理解決方案



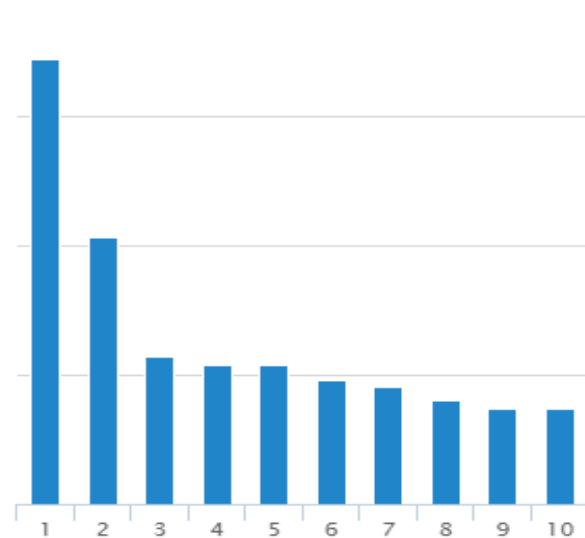
# 系統功能 - 使用者



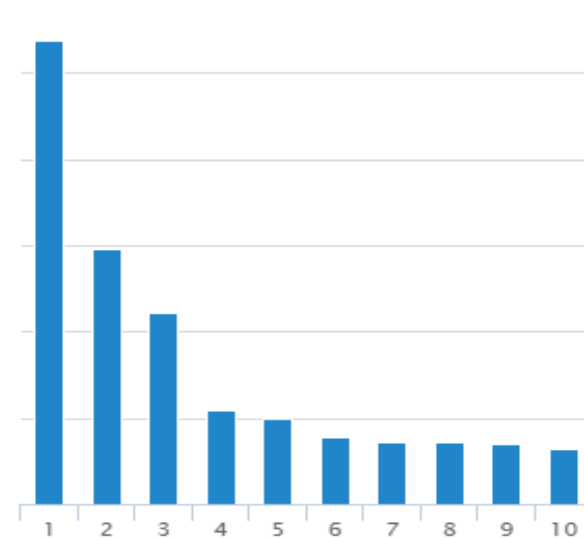
能耗排行(月)			電費排行(月)			EUI排行(月)		
排名	廠區	耗電量 (kWh)	排名	廠區	電費(\$)	排名	廠區	EUI
1	國小	190,305.62	1	國小	688,440.3	1	國小	268.96
2	國小	116,612.20	2	國小	413,386.1	2	國小	147.82
3	高工	70,069.39	3	國中	228,551.3	3	國小	111.49
4	國中	69,198.70	4	國小	216,377.2	4	國小	54.79
5	國中	64,811.76	5	國中	215,923.0	5	國小	49.81
6	國小	62,829.00	6	國小	191,784.7	6	國小	39.44
7	國小	56,721.40	7	國中	182,033.5	7	中小	36.00
8	國中	48,739.00	8	國小	160,209.0	8	國中	35.81
9	國小	48,320.10	9	高中	148,909.9	9	國小	35.02
10	國小	48,193.50	10	高工	148,301.2	10	國小	32.23



■ 耗電量 (kWh)

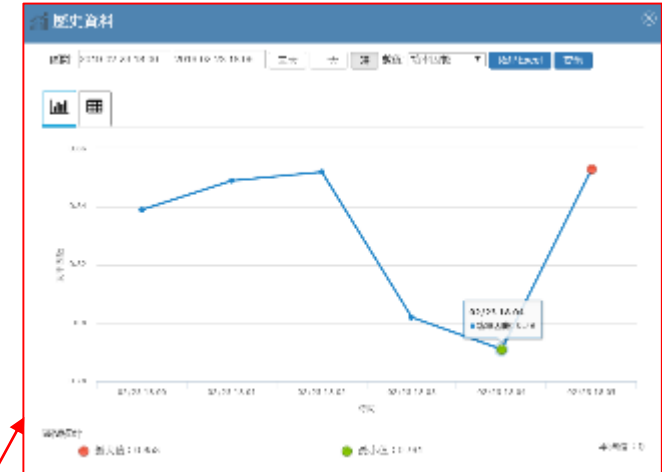


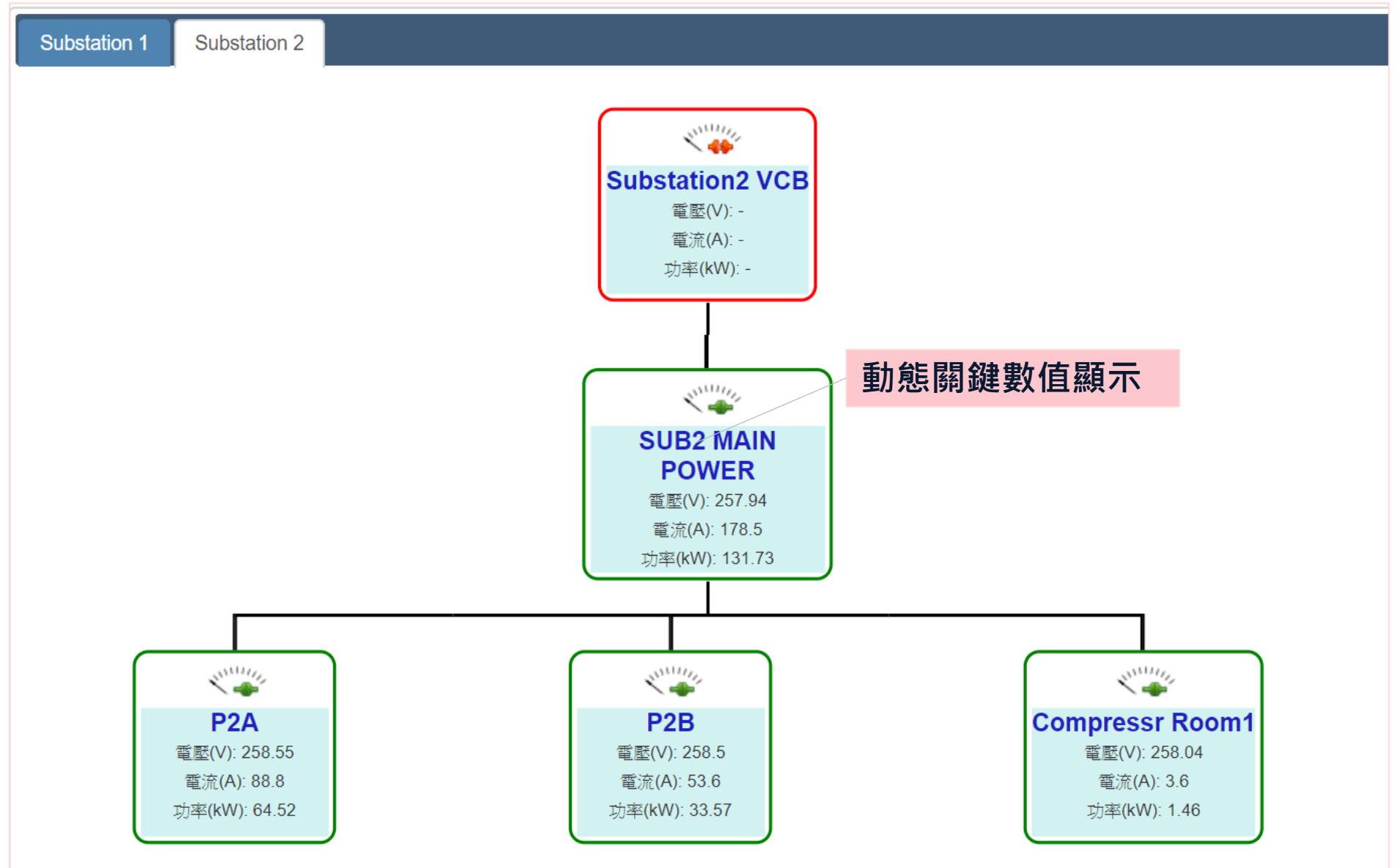
■ 電費(\$)



■ EUI

各場域即時總用電、類別用電，並可快速看出是否異常及查詢近期數據記錄





自選查詢條件

- 用電統計(時) **用電統計(日)** 用電統計(月) 歷史資料(圖表) 歷史資料(文字) 電費

時間 2019-02-01 00 時 ~ 2019-02-01 24 時 查詢項目

選擇場域 1 個場域 選擇電表 已選 1 個

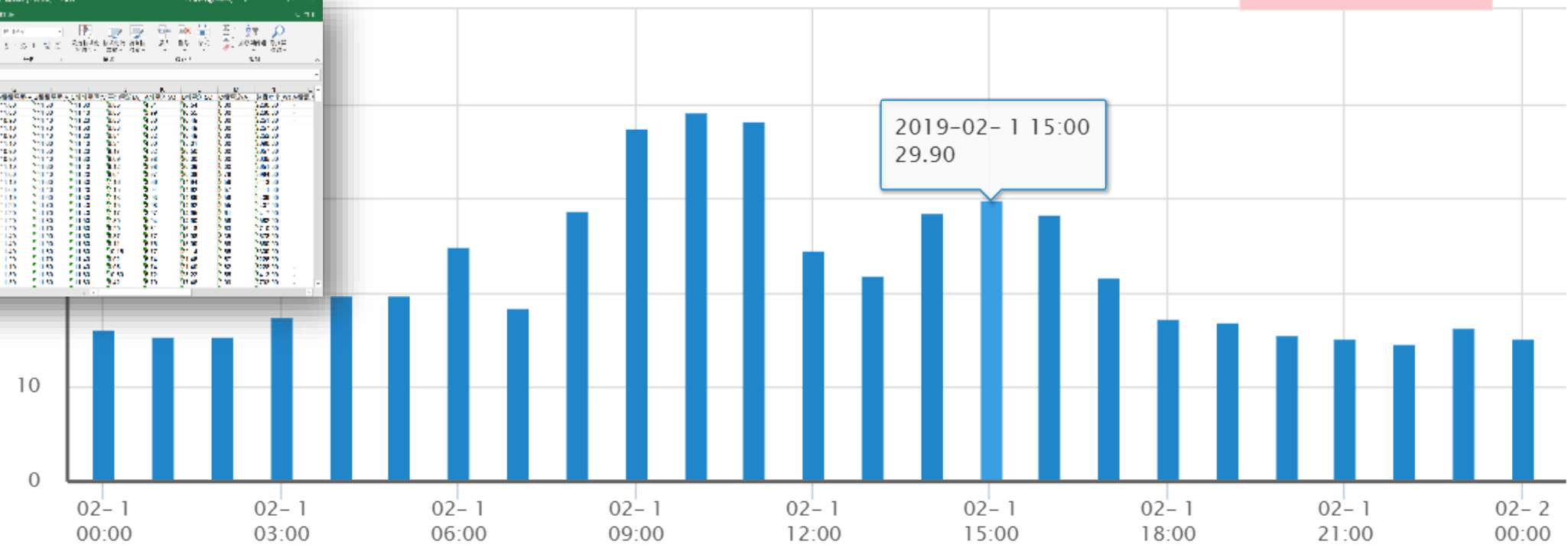
累積耗電量(kWh) ▼  
累積耗電量(kWh)  
電費(元)  
**碳排放量(kg)**

數據匯出

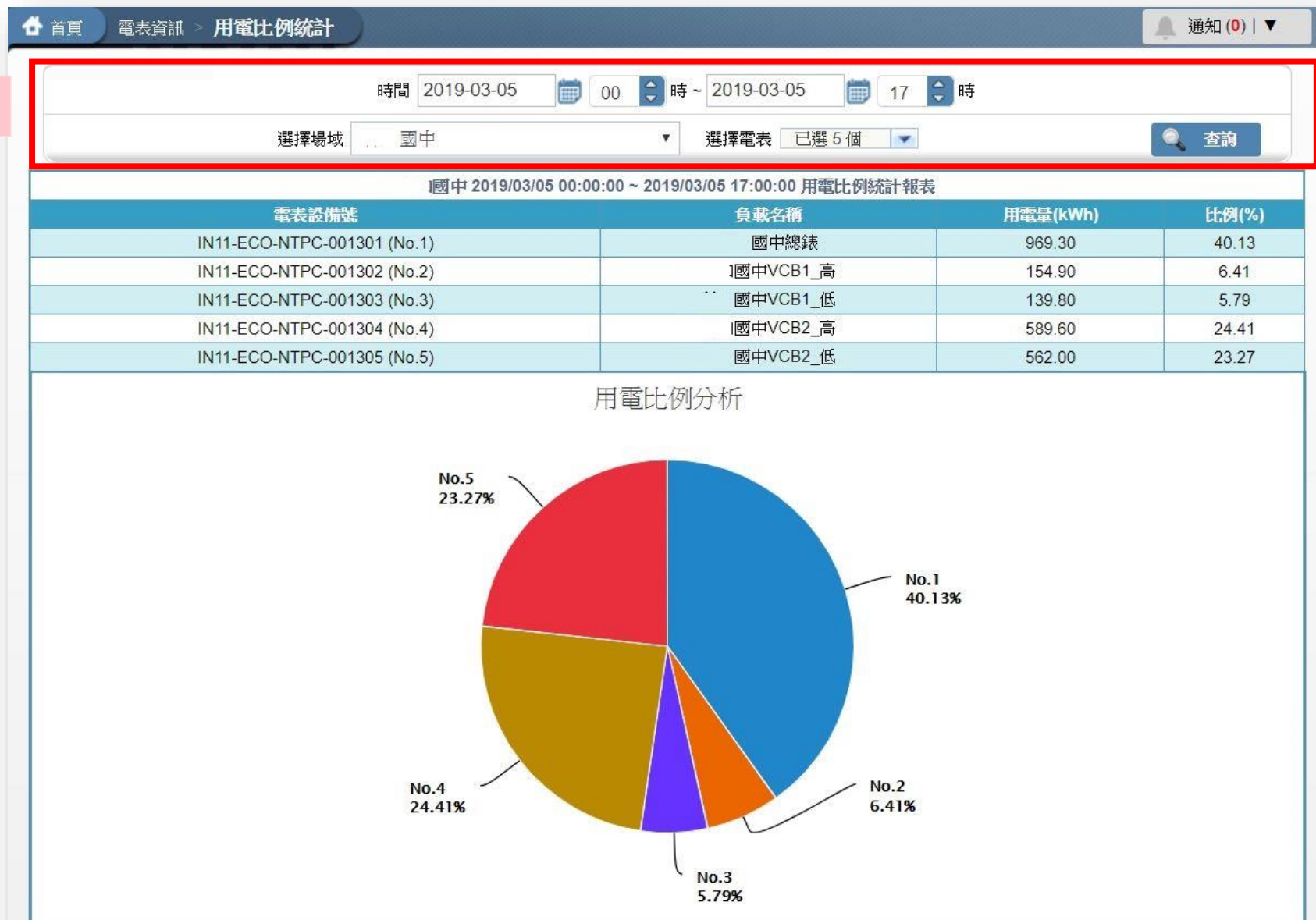
2019-02-01 00:00 ~ 2019-02-01 24:00 累積耗電量(kWh)

選取查詢項目

時間	耗電量(kWh)	電費(元)	碳排放量(kg)
2019-02-01 00:00	12.5	1.25	12.5
2019-02-01 01:00	12.5	1.25	12.5
2019-02-01 02:00	12.5	1.25	12.5
2019-02-01 03:00	13.5	1.35	13.5
2019-02-01 04:00	13.5	1.35	13.5
2019-02-01 05:00	13.5	1.35	13.5
2019-02-01 06:00	15.5	1.55	15.5
2019-02-01 07:00	16.5	1.65	16.5
2019-02-01 08:00	17.5	1.75	17.5
2019-02-01 09:00	18.5	1.85	18.5
2019-02-01 10:00	18.5	1.85	18.5
2019-02-01 11:00	18.5	1.85	18.5
2019-02-01 12:00	16.5	1.65	16.5
2019-02-01 13:00	15.5	1.55	15.5
2019-02-01 14:00	16.5	1.65	16.5
2019-02-01 15:00	29.90	2.99	29.90
2019-02-01 16:00	16.5	1.65	16.5
2019-02-01 17:00	15.5	1.55	15.5
2019-02-01 18:00	13.5	1.35	13.5
2019-02-01 19:00	13.5	1.35	13.5
2019-02-01 20:00	12.5	1.25	12.5
2019-02-01 21:00	12.5	1.25	12.5
2019-02-01 22:00	11.5	1.15	11.5
2019-02-01 23:00	12.5	1.25	12.5
2019-02-02 00:00	12.5	1.25	12.5



自選查詢條件





首頁

系統設定 &gt; 角色管理

通知 (0) | ▼



## 角色總覽

各角色可設定多個成員

角色功能檢視/編輯

角色名稱	成員資訊	更新時間
admin	ecadmin、Tsai、....<more>	2018-09-13 09:41:07
guest	guest	2018-12-19 15:04:32
test	王小明	2018-12-03 11:45:29
事務組長	無會員使用	2018-09-13 09:42:35
教師腳色	無會員使用	2018-09-11 21:26:36
教育局腳色	吳大展	2018-12-24 17:29:42
總務主任	林小方、吳小玲、....<more>	2018-09-11 21:29:07

第 1 頁, 共 1 頁

顯示 1 - 7 筆, 共 7 筆

表格背景顏色說明： 管理者角色  一般角色

# 成功案例.連鎖業

## 問題

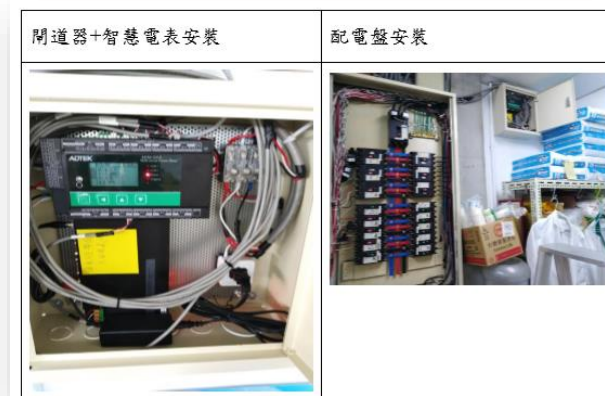
連鎖業各分店電費難以控管，各店用電效率不明，異常用電難以判斷及管理

## 解決

- 總公司透過雲端平台統一管理旗下分店，各店即時用電量、用電排名及用電效率一目了然
- 用電比例分析統計，快速找出主要耗電來源
- 各店自行設定異常告警，異常用電快速排除



### ○ 全保健藥妝店導入6家



### 健○人生藥局導入13家



### ○ 商行連鎖餐聽體系導入8家



### ○ 商行連鎖餐聽體系導入8家



# 成功案例. 0星餐飲集團

## 問題

- 無法隨時了解該月已耗之電費
- 不確定是否已選用最佳電價
- 下班時空調忘了關，造成高耗電量

## 解決

- 監測即時耗電量及統計累計耗電
- 根據過去用電行為，建議最適電價
- 搭配App，異常用電手機立即通知



閘道器



多迴路智慧電表



# 24 小時工廠能源與設備 AI 總管

智慧能源 | 智慧路燈 | 設備聯網 | 資料分析

[www.insynerger.com](http://www.insynerger.com)

[sales@insynerger.com](mailto:sales@insynerger.com)