

雲端智慧巡檢解決方案



24小時能源與機電設備雲端 AI 總管
智慧能源/ 智慧路燈/ 裝置聯網/ 資料分析



傳統巡檢方式

傳巡的巡檢方式依巡檢人員定期定時帶著大量表格，依照規定的檢查項目一一巡檢，然而，大量的手工紙本作業繁複、記錄效率低，加上人員素質不一，造成巡檢的正確度及確實度難以掌握。加上沒有長期有效率的管控巡檢記錄，異常巡檢項目難以統計及整理，也無法讓巡檢記錄數據產生價值。

導入智慧巡檢前



巡檢人員攜帶複雜巡檢項目表格，效率不彰？

巡檢資料誤記，造成巡檢不確實？

巡檢紙本繁雜，不易統計異常巡檢記錄？

無法確認巡檢的人、事及時間點是否正確？

雲端智慧巡檢解決方案，可做到



確保巡檢的人事時正確

透過Wi-Fi定位及QR Code掃描，可確認對的人在對的時間做對的事



快速找出潛在異常項目

透過長期巡檢記錄，雲端統計異常事件，快速找出較常發生異常的項目，以減少人員統計



提高巡檢效率

透過手機即可巡檢，落實巡檢無紙化



清楚還原異常事件

支援影像與語音檔，清楚還原現場情境，提高記錄精確度

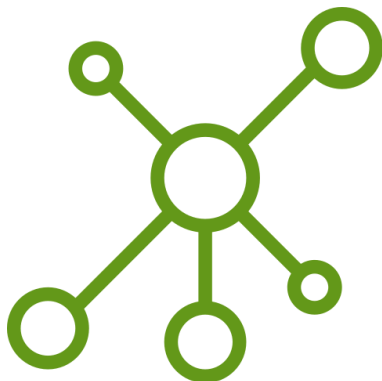
解決方案特色

簡易導入



無需硬體安裝，手機
即可完成智慧巡檢

一平台多應用



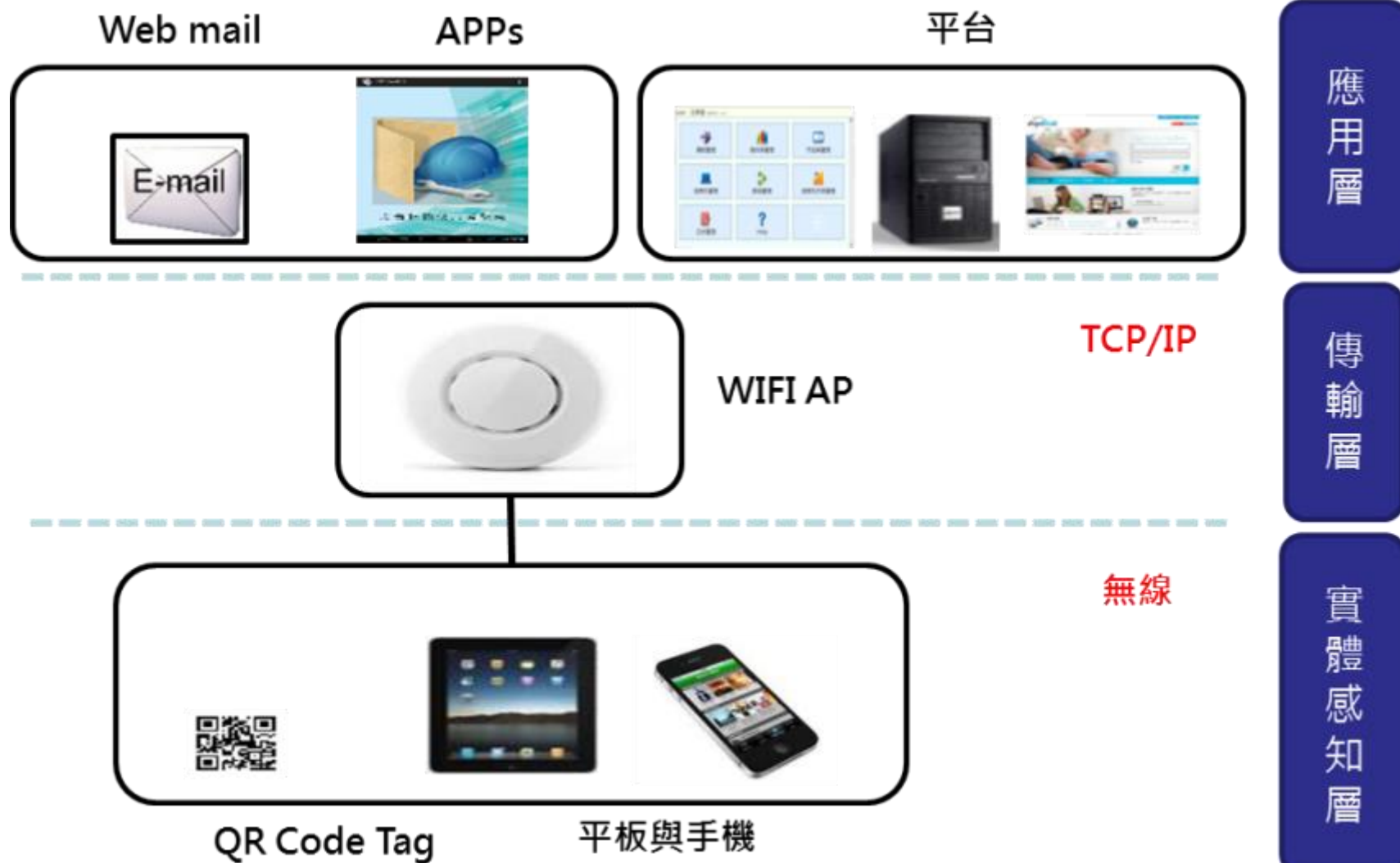
單一平台可擴充電能管理、
空氣品質、用電安全等多
種應用

專業級資安防護



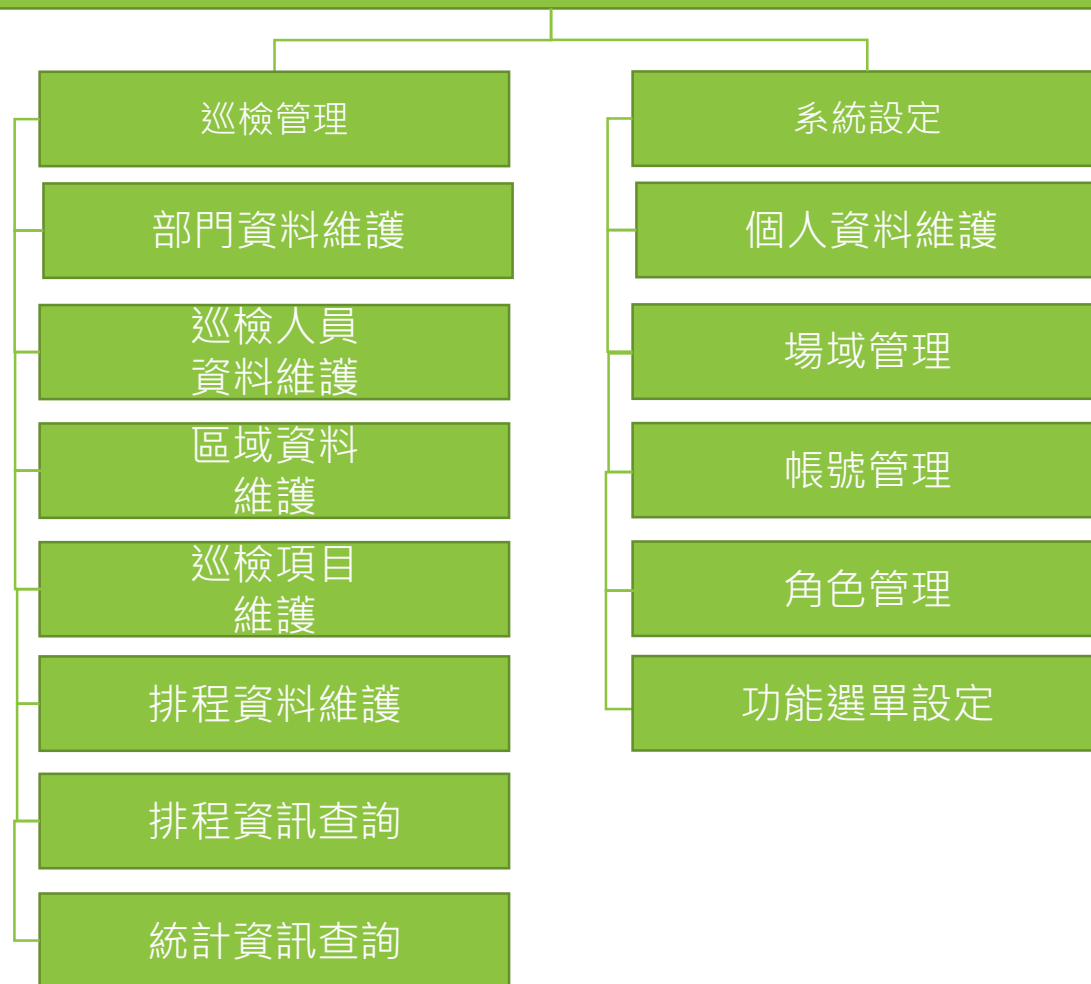
搭配微軟國際級Azure平
台，讓資安沒風險

應用架構

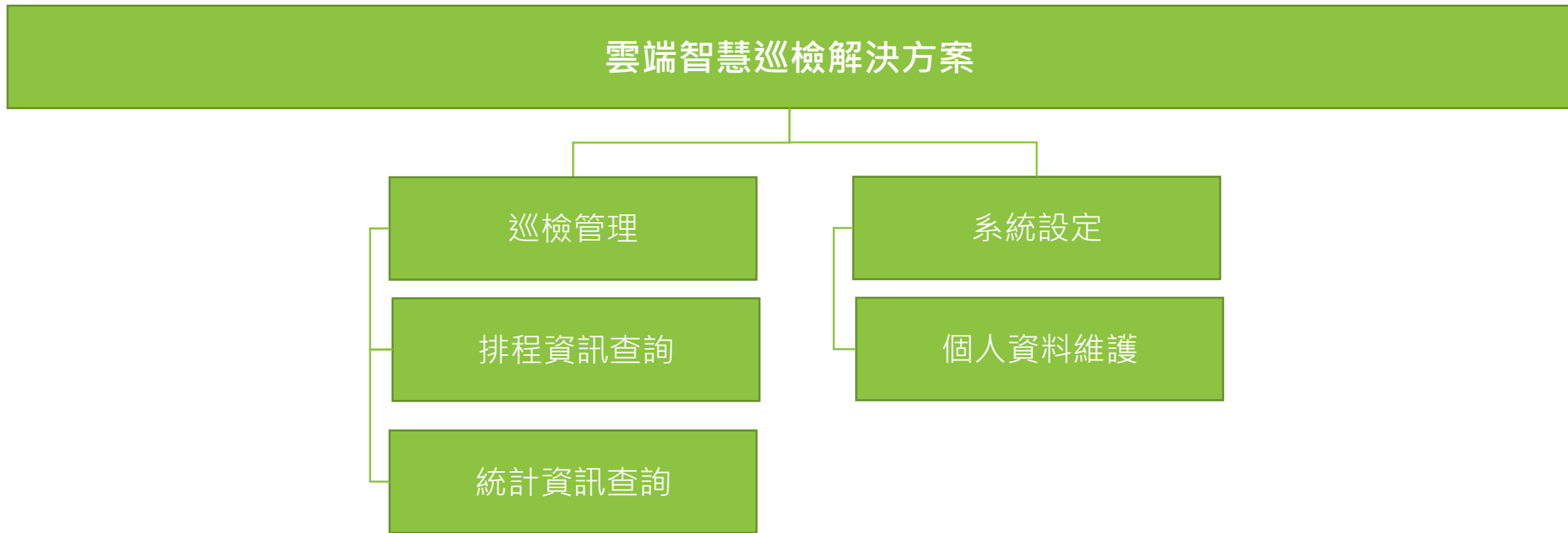


系統功能 - 管理者

雲端智慧巡檢解決方案



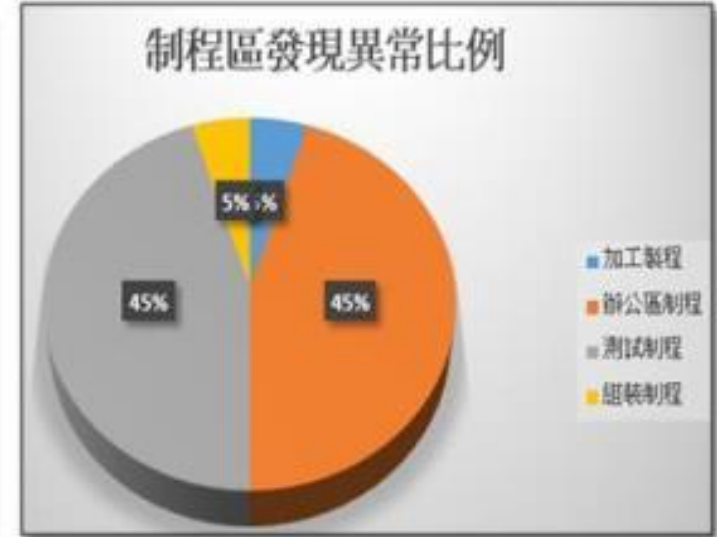
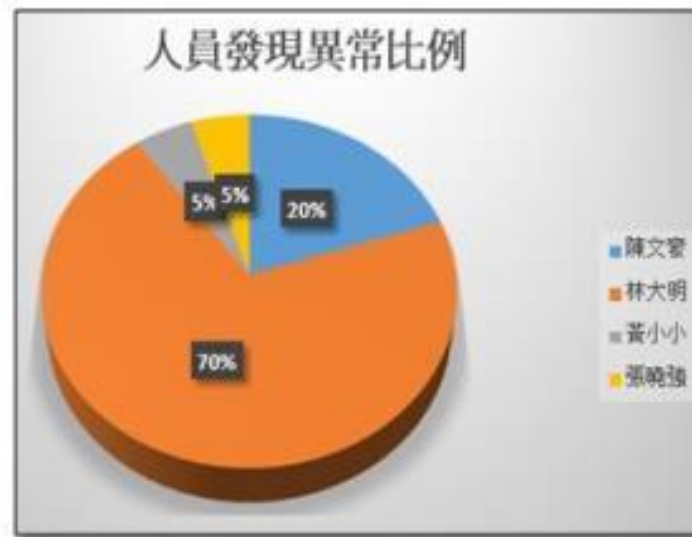
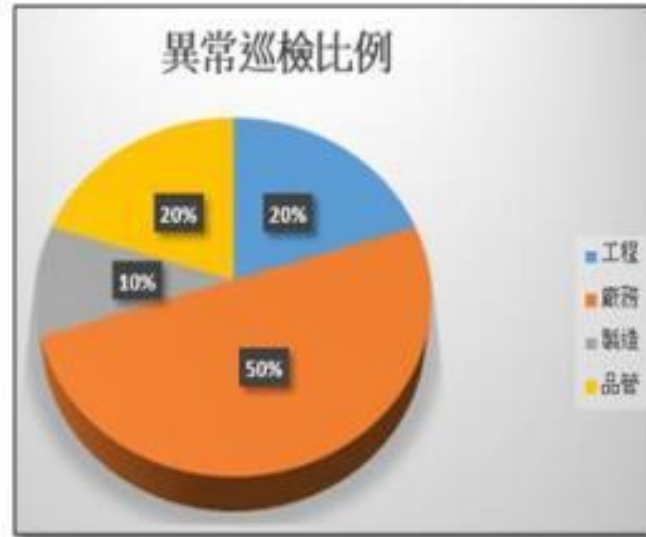
系統功能 – 使用者



遠端即時了解巡檢狀態，並快速看出較常發生異常的事項及發現異常的人員

巡檢項目	區域	製程站	執行時間	巡檢人員	巡檢結果
抽風扇	二樓會議室	總機房	2016-08-03 17:49:51.0	開發者	異常未完成
主機	二樓會議室	總機房	2016-08-03 17:49:48.0	開發者	異常

- ☰ 匯出
- 列印
- 匯出 JPG
- 匯出 PDF



巡檢結果 間隔時間 查詢 返回

巡檢項目	區域	製程站	執行時間	巡檢人員	巡檢結果	詳細資料
抽風扇	二樓會議室	總機房	2016-08-03 17:49:51.0	開發者	異常未完成	
主機	二樓會議室	總機房	2016-08-03 17:49:48.0	開發者	異常	
後門鎖	二樓會議室	總機房	2016-08-03 17:49:36.0	開發者	正常	

頁次 1/1, 共 3 筆

巡檢項目	區域	狀態
抽風扇	二樓會議室	異常
主機	二樓會議室	異常
後門鎖	二樓會議室	正常



語音說明 

POP UP 出異常上傳的圖片

 如也同步有上傳語音檔
系統會出現播放語音執行 

依產業特性，可自訂巡檢區域、巡檢人員及巡檢時間，以掌握巡檢正確性


巡檢排程維護

巡檢排程列表

區域

部門

排程日期  - 

站別

巡檢人員

巡檢時間 時 - 時

頁次 1/1, 共 4 筆資料 ⏪ 1 ⏩

排程名稱	區域	站別	部門	巡檢人員	週期	開始日期	結束日期	巡檢時間	管理
日檢查	二樓會議室	前門	B部門	開發者	每隔 4 日	07-28	08-06	09:30 - 20:30	
每週檢查	二樓會議室	總機房	B部門	開發者	每週一,週二,週三,週四,週五,週六	07-28	08-04	09:15 - 20:30	
晨間執行檢查	二樓會議室	窗戶	B部門	開發者	每週一,週二,週三,週四,週五,週六	07-28	08-06	09:30 - 20:30	
夜間檢查	一樓大廳	前台	B部門	開發者	每週一,週二,週三,週四,週五,週六	07-28	08-06	09:30 - 20:30	

超過時間但未到現場

[系統信件] 您的巡件項目未執行
 計件日期: 2016/03/24 (週四)
 收件者: 陳文豪
 附件: 林家賢

工作內容:
 單位: 廠務
 場景: A區辦公室

請盡速完成您的巡檢項目!

巡檢項目異常

[系統信件] 您的巡件項目異常通知
 計件日期: 2016/03/24 (週四)
 收件者: 黃大大 (責任單位者)
 附件: 陳文豪 (巡檢者)

異常內容:
 單位: 廠務
 場景: A區辦公室

確認電源開關是否關閉! Fail 請盡速改善!

每日通知信件內容

[系統信件] 今日巡件項目執行狀態
 計件日期: 2016/03/24 (週四)
 收件者: 林家賢 (部門主管)
 附件:

今日廠務單位巡檢排程工作:

員工	場景	制程	預計時間
陳文豪	A區辦公室	辦公區	2016-03-15 11:18:47
黃大大	D區辦公室	辦公區	2016-03-15 15:35:17

今日廠務單位未巡檢排程工作:

員工	場景	制程	預計時間
陳文豪	A區辦公室	辦公區	2016-03-15 11:18:47

今日廠務單位巡檢工作異常項目:

員工	場景	制程	巡檢項目	結果	完成時間
陳文豪	A區辦公室	辦公區	確認電源開關是否關閉	NO	2016-03-15 11:18:47

