

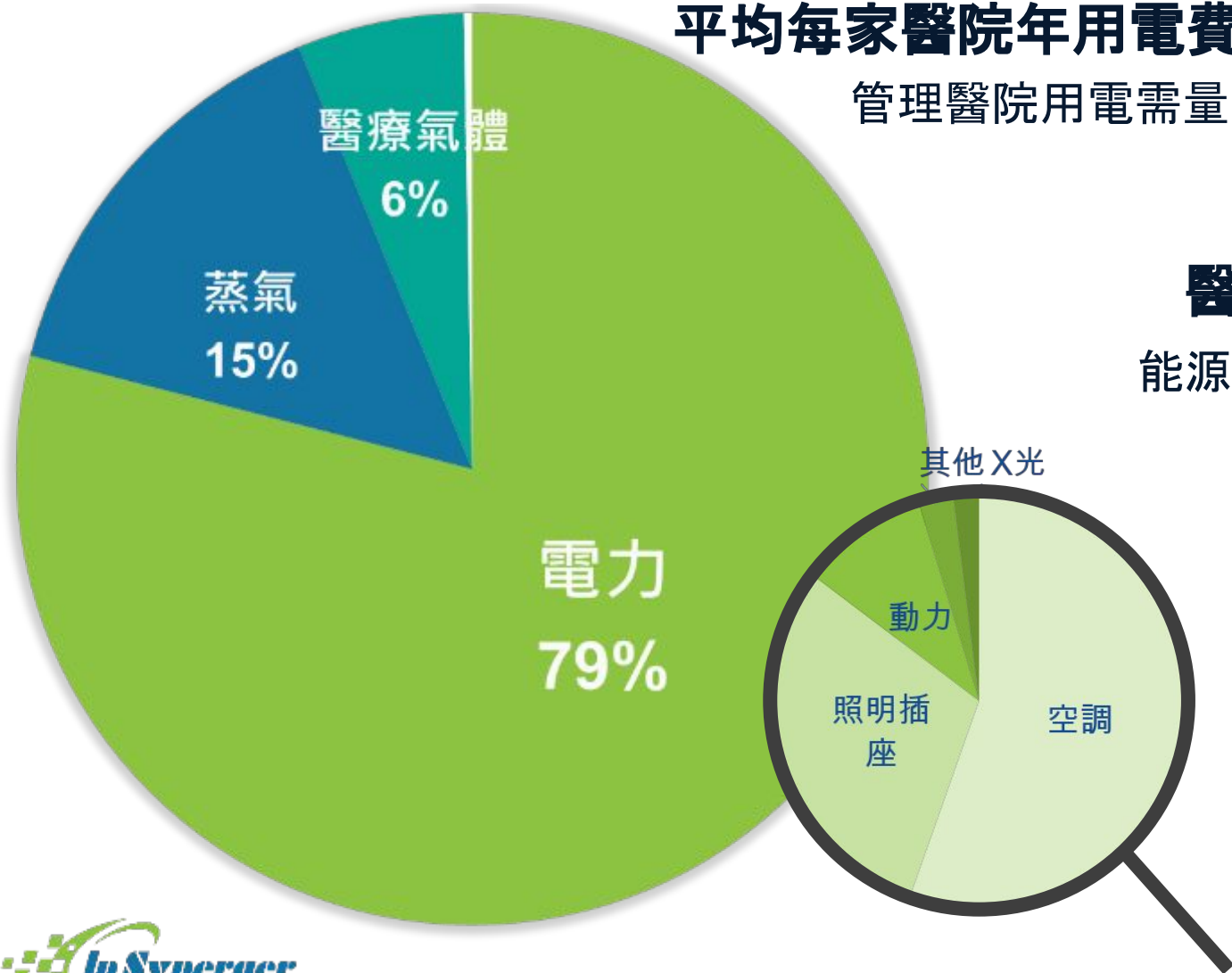
室內照明方案



24小時工廠與園區雲端 AI 總管
智慧能源/ 智慧路燈/ 裝置聯網/ 資料分析

能源管理系統價值

平均每家醫院年用電費為**2,145,413元**，**79%**費用是電力成本
管理醫院用電需量避免不必要的超約罰款以及不適當的基本電費



醫院耗電設備眾多，如何管理最有效率？

能源流向可視化，鎖定重點設備改善，效果顯而立見

能源管理系統價值-不只是節能

從自身院區開始減少環境負面影響



電

- 電力生產價格的上漲導致**生產成本**的增加
- 電力超約電費**3倍以上罰款**



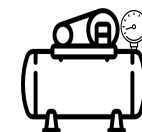
水

- 越南鋼鐵廠水源污染導致台商道歉並**賠償5億美元**



安全

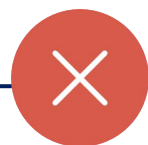
- 電氣設備事故導致火災次數超過30%為歷年冠軍
- 2017年某輪胎廠因線走火發生火警造成**50億損失**



油氣

- 空壓系統因管理操作不當的浪費**占運轉成本40%**

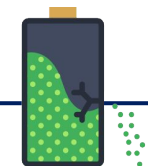
能源管理系統價值並非追求顯性效益(節電)而是追求



避免人員管理的缺失



防止重大災害發生



發現能源隱藏浪費

能源管理系統價值-企業永續發展



提出方案、持續改善

系統採用高精度儀錶長時間連續監測，並自動產出診斷分析建議，吻合ISO 50001 PDCA之精神，更可爭取LEED認證且為您撰寫CSR時提出有效資訊供第三方單位確信認可，為企業規劃長遠未來、永續發展



室内照明

室內照明可解決問題



場域遼闊，不想浪費電力又怕耗費

巡查人力？

手機/網頁均可掌握電燈啟閉狀況，
排程寫入控制器，即使通訊不穩仍
保啟閉動作通暢，節人又節能



各場域照明用電難以掌握？

系統每1分鐘收集照明用電量，並可自
動產生用電報表發送至管理者信箱



**樓層、場域眾多，無法統一管
理？**

高彈性支援容量，平台最大可同時
管理100個裝置



擔心節約能源影響照明表現？

每盞燈均可獨立調光亦可設置群組
，精準依據照明使用量及使用習慣
彈性調光



照明管理僅有明暗價值？

無設限自訂模式可配置簡報、自然
光、閱讀模式等情境，為場域環境加
分，促進空間舒適便利

應用簡介



思納捷科技股份有限公司

遠端掌握場域照明，搭配智慧情境設定與排程功能，節能又節人

室內照明方案可24小時監控照明狀況，每分鐘紀錄用電並自動產出報表方便管理者了解用電資訊，設備異常亦可自動通報，搭配多種可自訂的情境功能(例如: 簡報、自然光模式)使場域具備低功耗高表現，並加速設備維修時程。



Internet
RS485
ZigBee



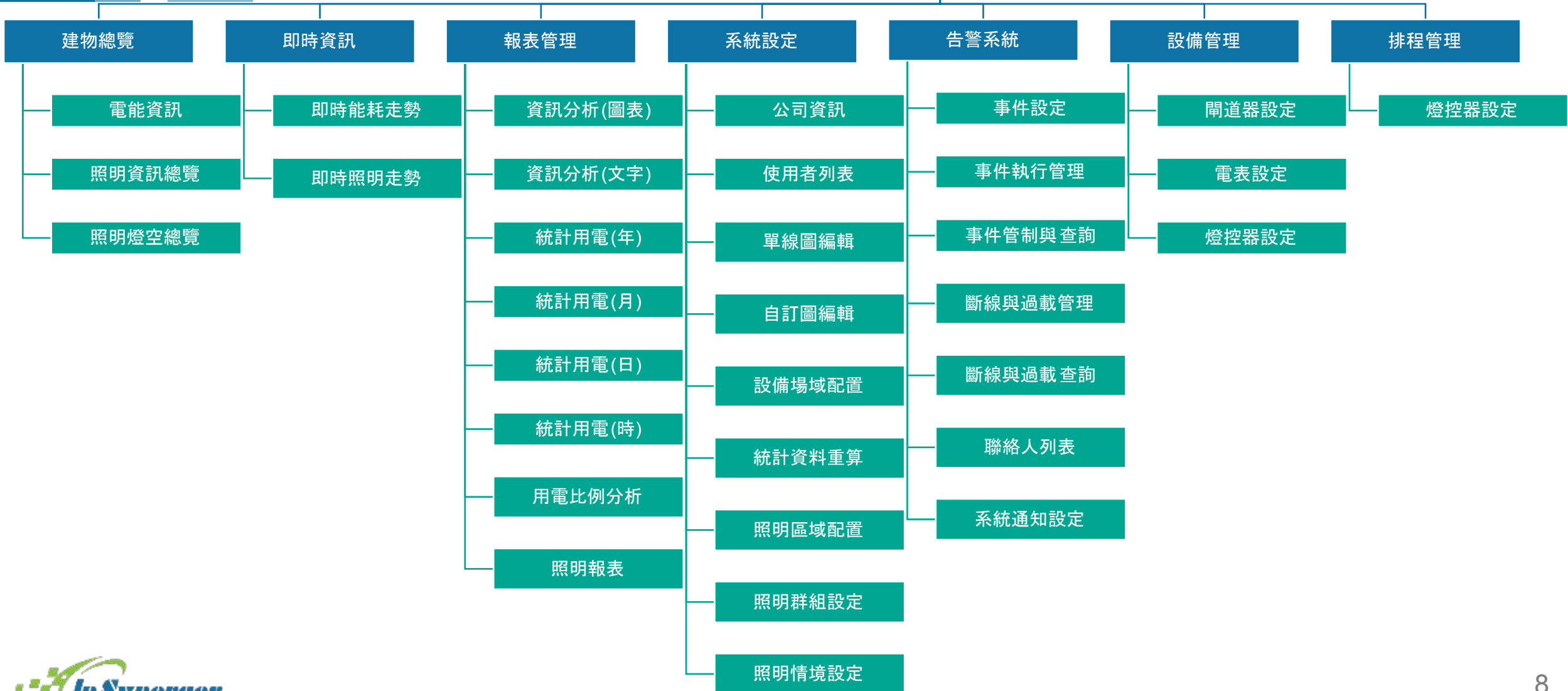
*燈控功能需搭配
LED平板燈執行



更多聯網裝置

系統功能

In-Factory 室內照明方案



系統畫面(2) – 照明排程控制

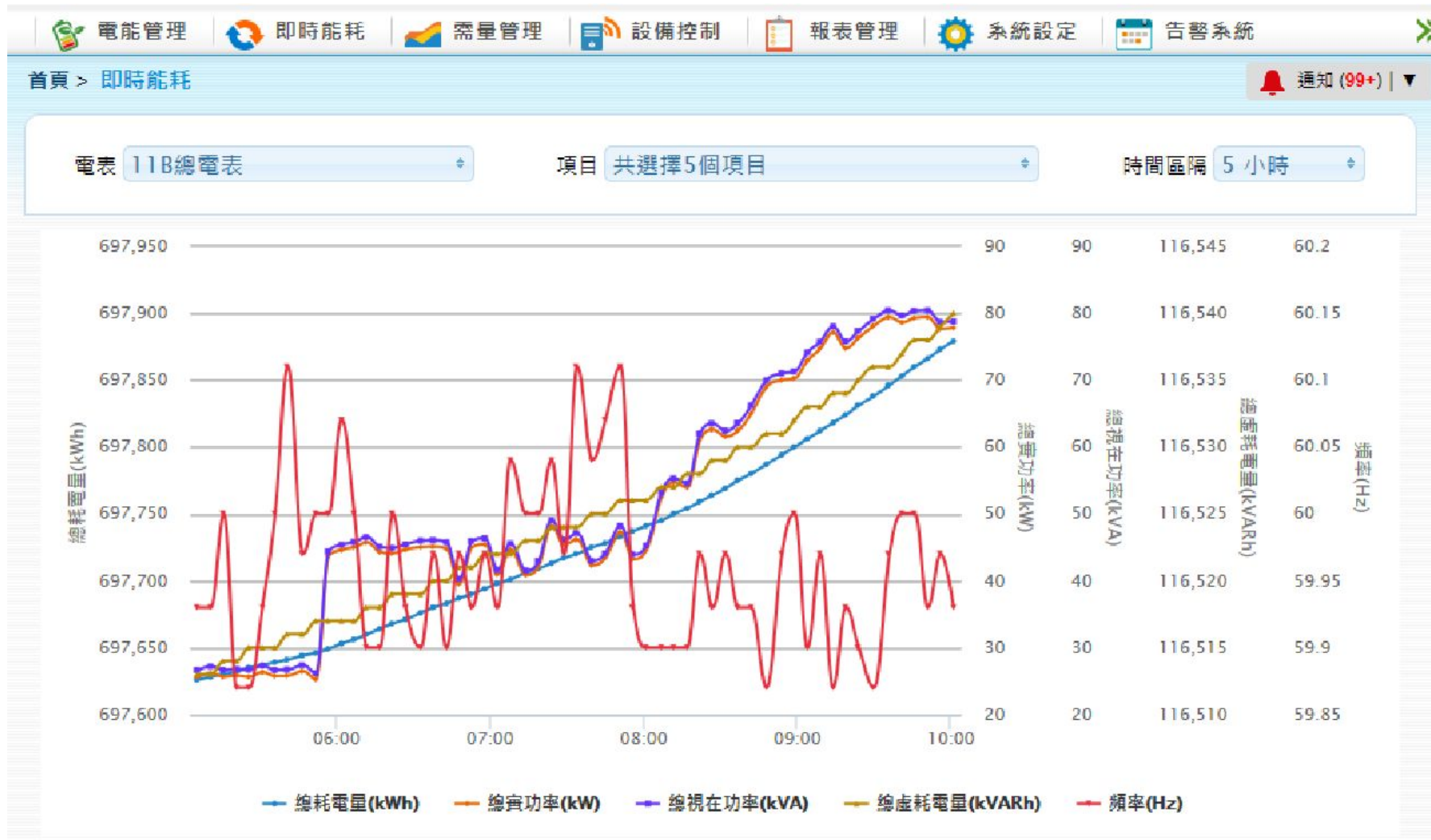
[◀](#)
[需量管理](#)
[設備控制](#)
[報表管理](#)
[系統設定](#)
[告警系統](#)
[設備管理](#)
[排程管理](#)

[首頁](#) > [排程管理](#) > [照明排程控制](#)
通知 (99+) | ▼

[列表總覽](#)
[月曆總覽](#)
+ 新增

排程名稱	控制裝置	排程週期	管理
1400_0臥	1 個裝置： 燈控器01-QA(D1)	區域：QA排程測試中 群組模式：ALL 亮度：0 每週 星期日 星期一 星期二 星期三 星期四 星期五 星期六 執行時間：14:00	 
1420_10臥	2 個裝置： 燈控器01-QA(D2)、燈控器01-QA(D1)	區域：QA排程測試中 群組模式：ALL 亮度：10 每週 星期日 星期一 星期二 星期三 星期四 星期五 星期六 執行時間：14:20	 
1440_20臥	3 個裝置： 燈控器01-QA(D3)、燈控器01-QA(D2)、 燈控器01-QA(D1)	區域：QA排程測試中 情境模式：中午全關掉 每週 星期日 星期一 星期二 星期三 星期四 星期五 星期六 執行時間：14:40	 
1500_30臥	2 個裝置： 燈控器01-QA(D1)、燈控器01-QA(D2)	區域：QA排程測試中 群組模式：ALL 亮度：30 每週 星期日 星期一 星期二 星期三 星期四 星期五 星期六 執行時間：15:00	 
1520_40臥	3 個裝置： 燈控器01-QA(D3)、燈控器01-QA(D1)、 燈控器01-QA(D2)	區域：QA排程測試中 情境模式：ALL 40% 每週 星期日 星期一 星期二 星期三 星期四 星期五 星期六 執行時間：15:20	 

系統畫面(3) - 即時能耗資訊



系統畫面(4) – APP畫面呈現



成功案例-XX區公所

問題:容易照明浪費,增加營運成本。

透過系統情境照明與智慧照明排程讓不同的照明有不同的照明情境,而非全開與全關選擇且避免人員使用的疏失造成照明的浪費。

公所行政區



公所閱覽室



2F 辦公室				
區域	燈具型式	光源種類	燈管數 (每盞)	燈具數 (盞)
主秘書室	輕網架燈具	T5	4	10
政風室	輕網架燈具	T5	4	8
人事室	輕網架燈具	T5	4	7

成功案例-00區公所

問題：
容易照明浪費，場域面積廣大，
增加營運成本及人力巡查成本。

改善：
總場域面積為3105平方公尺全
面更換LED燈具，並導入人員感
知及時序控制等智慧功能，達到
單月節省6,800度，節電比率達
20.23%。



