



24小時工廠與園區雲端AI總管
智慧能源|智慧路燈|設備聯網|資料分析

百戰經驗，趁勢出發

InSynerger 的前身 InSnergy，一個在資策會孕育多年的團隊，2009年從能源著手，因應市場需求一路發展出工廠、路燈、家庭及再生能源等應用領域，實際導入全球上百場域中，也是台灣第一個獲得全球百大科技獎(R&D100)的軟體。近年隨全球趨勢，從能源逐步擴展至雲端平台、物聯網與資料分析等技術，成為可信賴的工業和園區智慧化雲端解決方案提供者。

千思百納，敏捷整合

Intelligent, Integrative, and Industrial Synerger，是 InSynerger 的品牌精神。品牌命名取自於思納捷採用雲端及人工智慧，專注於工業領域人、機、物的整合，將孤立的各式設備與乏人關注的能源，有效整合運用，與顧客協同運作、價值共創。

核心技術

一站式完整技術
數據分析
雲端平台
裝置聯網

產品服務

2 AI總管 1 聯網服務
In-Factory
In-Park
In-Connect

合作模式

點線面合作
解決方案提供
設備聯網服務
聯網產品共同開發



InSynerger Park 智慧園區雲端AI總管

24小時為您看管園區每項設備
燈亮路平水溝通 一平台掌握應用

- 整合多種硬體設備、支援多種通訊界面，可適應每個園區的需求
- 具備照明、交通、治安、災防多領域應用，不須開發，立即可使用
- 手機、電腦皆可管理園區環境安全，實現行動中控室



In-Park 智慧園區雲端AI總管系統



百種立即可用思納捷認證裝置



100+ 以上持續增加的認證裝置歡迎至官網了解更多...

路燈管理方案

- 遠端輕鬆管理所有路燈，替代人力巡查省時省力有效率
- 有線/無線、監測/監控、單燈/迴路，多種方案滿足不同預算與管理需求
- 自動診斷與告警功能，異常自動發送維修通知並可追蹤處理進度，告別高成本夜巡
- 具備多種分析報表，如能耗量測、妥善率、節能比較、耗材使用壽命報表，路燈健康狀態簡單易懂

空氣偵測方案

- 動態儀表板即時顯示多種氣體資訊，如PM2.5、一氧化氮、硫化氫等，全區空汙狀態一眼盡收
- 異常告警功能，汙染達標立即告警，維護人員室外作業安全
- 空汙數據歷史報表，助您鎖定空汙熱區以便加強輔導與應變

淹水偵測方案

- 降雨量、排水流速、水位、集水區原水濁度等多種數據分析，洪旱預測精準可靠，助您即早應變降低損失
- 智慧連動功能，洪旱情況發生可連接園區管理系統，如暴雨洪災時停止園區內草地灑水、高溫旱災時控制灑水降低關鍵設備溫度
- 數據與影像監測雙管齊下，多種水文數據監測外，異常影像如廢棄物傾倒等動作可截圖告警，事件判定快又準

緊急求救方案

- 與燈桿結合的求救系統利於即時求援與救援定位，把握救援黃金時機
- 事件歷史記錄表，協助鎖定治安死角，精準運用巡邏資源
- 整合VoIP，電腦、平板、手機皆可即時進行影音雙向溝通並管理事件

紅線違停方案

- 影像辨識技術替代人力巡查，準確識別違停狀況如紅線、人行道違停並主動告警，確保道路順暢
- 電腦、平板、手機皆可即時監測影像與接收多種告警通知，如簡訊、推播、LINE等，提升指揮人員移動追蹤的便利性

車流感測方案

- 影像辨識技術可判斷各型車輛、數量、時速與道路容量，提供壅塞區域與時間預測，協助管理者及早調派指揮人力
- 可連接園區號誌燈與資訊可變標誌(CMS)系統，交通尖峰期可主動針對壅塞路段提供民眾交通資訊，提升疏導效率
- 電腦、平板、手機皆可即時監測影像與接收多種告警通知

成功案例



苗栗水銀燈落日計畫

80% 智慧路燈節能率
28.6% 電費成本節省
1095公里 人力巡查年減量



管理介面 條列清晰

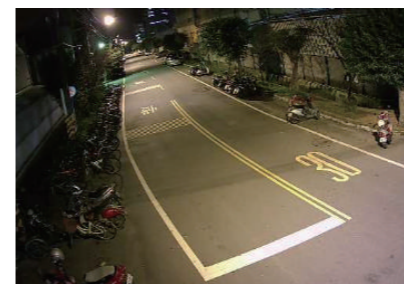


新北市三重區立體停車場

20% 管理成本降低
16% 電費成本節省
0.87年 回收成本



視覺管理 迅速上手



桃園五大工業區 (平鎮、中壢、幼獅、林口、大園)

75% 智慧路燈節能率
照明、交通、氣候、治安
一平台統一監控維護



全面應用 一手掌握

適應性佳 軟體功能齊備 硬體一應俱全，可適應多種園區需求

管理便利 手機、電腦皆為行動中控室，單一平台即可隨時掌握園區環境安全

思納捷科技股份有限公司 InSynerger Technology Co., Ltd.
www.insynerger.com sales@insynerger.com
電話：(02) 7713-4828 傳真：(02) 2713-0867
10574 台北市松山區民生東路四段133號4樓401室



發現更多智慧